

Pour un département solidaire et durable

Canton Billère et Coteaux de Jurançon - NOS PROJETS, NOS ENGAGEMENTS

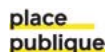


Véronique DEHOS
et **Patrice BADUEL**

Isabelle CLAVERIE (remplaçante)
et **Julien OCHEM** (remplaçant)

▶ **LA GAUCHE**

64



DÉPARTEMENTALES 2021

LES 20 ET 27 JUIN, VOTEZ POUR LA GAUCHE SOCIALE, ÉCOLOGISTE ET CITOYENNE.

www.patricebaduel-veroniquedehyos.fr



Véronique Dehos et Patrice Baduel

Isabelle Claverie
et Julien Ochem
(remplaçants)

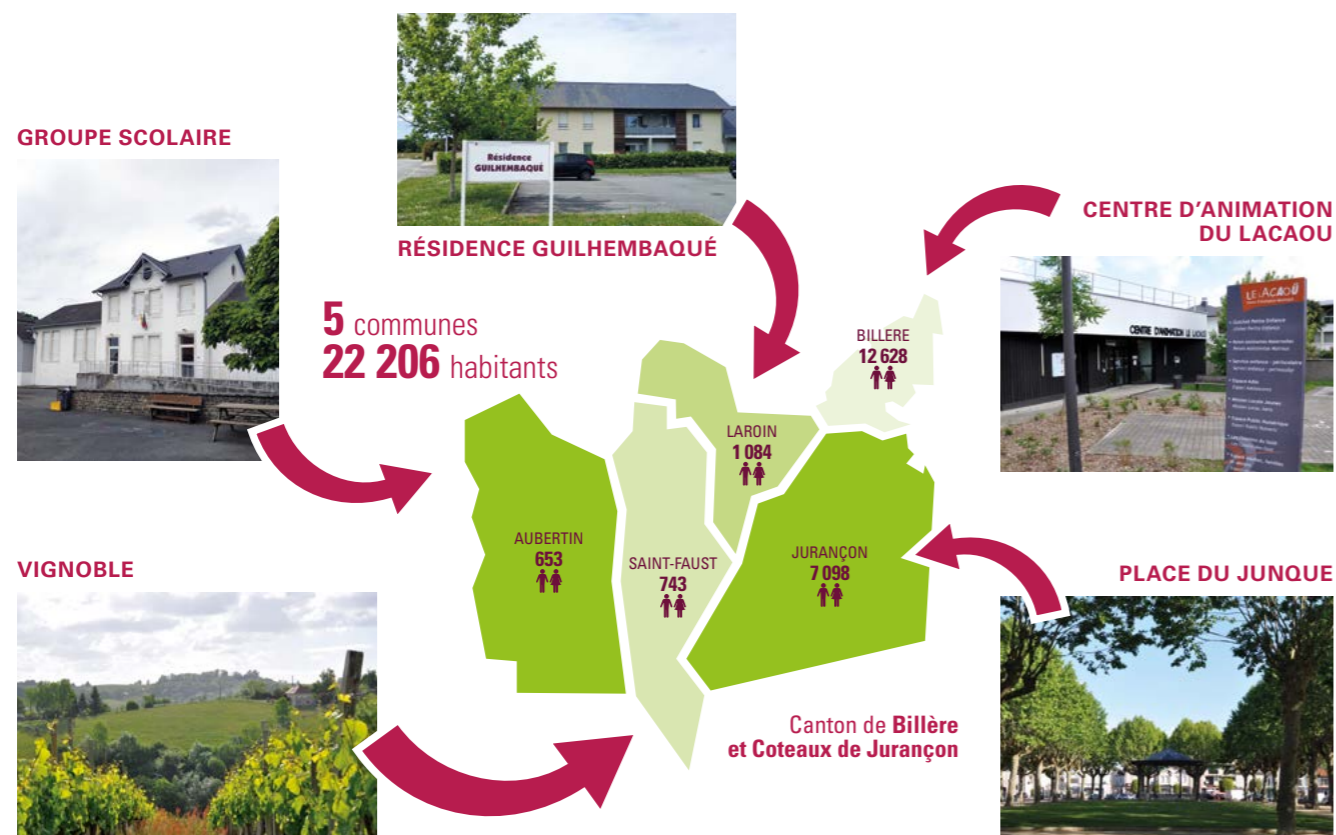
Les élections départementales des **20 et 27 juin** prochains seront l'occasion de renouer avec la vie démocratique et de décider ensemble de l'avenir de notre département. L'enjeu est important, car l'action du Conseil Départemental a une influence directe sur les conditions de vie des habitant(e)s de notre canton. Dans un contexte d'accroissement des inégalités sociales, la majorité sortante, déclinaison locale de la politique gouvernementale, ne doit pas gagner. Avec nos amis du Groupe de Gauche 64, nous espérons reconquérir le Département afin de renouer le lien avec les habitants.

Pour vous représenter, nous avons construit une équipe dynamique, complémentaire et cohérente. Nous avons également voulu une liste d'ouverture et d'union de toutes les sensibilités de gauche, une liste de candidats citoyens, qui représente avant tout :

- des territoires, dans toute leur diversité, des villes aux villages ;
- des compétences, héritées de nos expériences professionnelles et d'élus de terrain ;
- des valeurs, celles d'un humanisme social, écologiste et démocratique.

Enfin, nous nous plaçons avec fierté et humilité dans le sillage des conseillers sortants qui ont défendu l'intérêt du canton : Margot Triep-Capdeville et Bernard Soudar. Nous tirerons profit de leur expérience et poursuivrons leur action, au plus près des habitants, tout en prenant en compte les défis du monde nouveau qui s'offre à nous.

VOTONS les 20 et 27 juin prochains, construisons ensemble un canton et un département solidaires et durables.



Le département UN VRAI ENJEU POUR NOTRE QUALITÉ DE VIE

Des compétences du quotidien qui nous concernent toutes et tous à chacune des étapes de notre vie.



ENFANCE / FAMILLES

- aide à la parentalité : PMI, assistants maternels
- protection de l'enfance
- adoption
- planning familial



AUTONOMIE

- accompagner les personnes âgées ou handicapées
- aide au maintien à domicile
- APA, PCH, RSA



LA JEUNESSE

- collèges : bâtiments et actions éducatives
- bourses aux étudiants
- manger bio et local dans les collèges
- aide à la mobilité
- prévention du décrochage scolaire
- animation socio-éducatives



LA CULTURE

- aide à la création, lieux de diffusion,
- éducation populaire,
- création et gestion des bibliothèques et des archives départementales
- gestion mise en valeur du patrimoine



L'ENVIRONNEMENT

- préservation des espaces naturels sensibles, et d'espèces protégées
- voies vertes, chemins de randonnées
- préservation des cours d'eau



LA SANTÉ

- aide à l'installation des médecins dans le département
- sport santé pour les jeunes, les personnes en insertion et les seniors
- gestion du SDIS (pompiers)



LOGEMENT VIE DES QUARTIERS

- financement, construction et gestion de logements sociaux
- aide à la rénovation énergétique et l'accessibilité des logements privés
- mobilités douces et durables
- prévention et éducateurs de rue



L'AGRICULTURE

- aide à l'installation de jeunes agriculteurs
- manger bio et local dans les restaurations collectives
- foncier agricole (SAFER)



LES TERRITOIRES

- voirie départementale
- tourisme
- aide aux communes
- pêche et ports



LES SOLIDARITÉS

- prestations sociales RSA
- insertion, aide au retour à l'emploi
- fond d'urgence logement et vie quotidienne
- lutte contre l'exclusion et la pauvreté



En toute franchise !

avec **Véronique DEHOS**, **Patrice BADUEL**, **Isabelle CLAVERIE** et **Julien OCHEM**

En tant que conseillère départementale sortante, comment envisagez-vous ce nouveau mandat ?

Véronique DEHOS : avec un sentiment de grande responsabilité. La crise sanitaire et sociale que nous affrontons représente un défi sans précédent pour les élus. L'action du Conseil départemental est au cœur de la solution. Mes trois maîtres-mots : proximité, réactivité et ténacité. Je serai au plus près des habitants et répondre rapidement à leurs besoins.

Comment envisagez-vous votre rôle de remplaçante ?

Isabelle CLAVERIE : je veux être actrice d'un territoire et je m'appuierai sur Véronique Dehos et Patrice Baduel pour relayer les valeurs qui me tiennent à cœur : le respect de la nature, le respect du bien-être animal et le respect du consommateur. Je servirai de relais quotidien entre eux et les 3 villages que sont Laroïn, St-Faust et Aubertin. Il est important de garder un lien fort avec le terrain.

Quel conseiller départemental serez-vous ?

Patrice BADUEL : la même personne que dans mon travail : tout d'abord à l'écoute des habitants, puis dans l'action pour améliorer le quotidien, en mettant à profit ma connaissance des institutions publiques et ma capacité à monter des dossiers administratifs. C'est une trajectoire logique pour moi, car mon engagement, ma sensibilité, ont toujours été au service du public.

Que pensez-vous apporter à vos colistiers ?

Julien OCHEM : j'espère apporter toutes mes expériences : celle de l'adjoint à la culture et au patrimoine de ma ville, en lien quotidien avec le monde associatif ; celle du travailleur social, qui agit contre l'insécurité ; celle du militant écologiste, déterminé à offrir un avenir vivable à nos enfants ; et celle du père de famille, intéressé aux questions d'éducation dès la petite enfance.

Nos principaux projets

NOUS POURSUIVONS LES RÉUNIONS RÉGULIÈRES AVEC LES ÉLUS DES COMMUNES DU CANTON ET SERONS À LEURS CÔTÉS POUR FAIRE ABOUTIR LES PROJETS, notamment :

À AUBERTIN - Accompagner la rénovation de la maison pour tous et l'aménagement d'une aire de jeux et d'un boulodrome, soutenir l'entretien régulier de la voirie communale.

À BILLÈRE - Favoriser l'accès au circuit-court, soutenir le dossier du Jardin de Toni/appel à projet eco-lieux, contribuer à la création d'un festival de la biodiversité

À JURANÇON - Déployer l'action de la prévention spécialisée avec des éducateurs de rue, proposer un événement culturel autour du vin de Jurançon, créer les conditions d'entretien régulier de la voirie et notamment du secteur du pont d'Oly.

À LAROÏN - Pérenniser le fonctionnement de la résidence seniors Guilhembaqué et de la future ferme Guilhembaqué, sécuriser la route de la Chapelle de Rousse pour les piétons et les cyclistes, soutenir l'aménagement de la voie verte et faciliter l'accès à la ville en vélo et en bus.

À SAINT-FAUST - Sécuriser la voirie dans la côte de l'église, accompagner la création de la salle de télétravail et du café associatif, aider à l'aménagement de la place Maluquer et à la rénovation de l'église.

Nos engagements pour un canton **solidaire et durable** !

SOLIDARITÉ ET JEUNESSE

- Renforcer l'aide aux personnes de la petite enfance aux résidences seniors
- Réduire les délais de traitement des demandes d'aide sociale
- Soutenir les banques alimentaires
- Financer la formation des aidants
- Améliorer les conditions de travail pour les agents du Département
- Renforcer les moyens des éducateurs de rue et des structures d'éducation populaire



QUARTIER DU STADE À JURANÇON

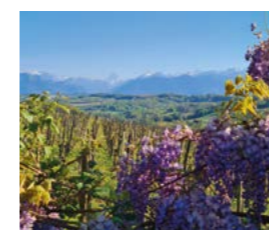


COLLÈGE BILLÈRE

- Encourager les projets intergénérationnels, afin de changer les perceptions de la jeunesse et des aînés
- Poursuivre l'entretien et la rénovation thermique des 2 collèges, promouvoir le bien manger, lutter contre le décrochage et le harcèlement scolaires
- Soutenir activement les actions d'insertion sociale et professionnelle
- Participer à l'organisation des parcours de santé et aux contrats locaux de santé
- Soutenir les initiatives permettant de rompre avec la solitude

ENVIRONNEMENT

- Soumettre tout projet financé par le Département à une étude d'impact environnemental, interdire les atteintes graves à la biodiversité comme celle du chantier de l'entrée de la Ville de Jurançon qui a ravagé plus de 9000 m² de coteaux
- Aider les jeunes agriculteurs à se convertir à l'agriculture biologique, encourager les circuits courts, soutenir les AMAP
- Promouvoir un tourisme durable et responsable, autour de nos produits locaux et de nos vignobles



FERME GUILHEMBAQUÉ À LAROÏN

- Entretenir les berges de la Juscle, du Neez, de la Hies, du Gave de Pau et de l'Arribeu
- Développer les mobilités douces : voies cyclables et chemins pédestres
- Soutenir la création d'eco-lieux et de structures alternatives



VIE QUOTIDIENNE



- Entretenir et sécuriser les routes départementales, augmenter les plafonds d'aide à l'entretien des voies communales
- Accompagner les demandes de subvention dans leur montage et leur suivi, favoriser le dynamisme associatif comme ciment du lien social

- Rétablir les fonds de concours aux projets des communes, en lien avec les autres collectivités locales
- Lutter contre la fracture numérique en garantissant l'accès à la fibre pour tous et en proposant des formations
- Encourager les initiatives d'accès à la culture,

- notamment régionale, **tà que visca la lenga !**
- Valoriser le patrimoine bâti de nos 5 communes
- Soutenir la pratique du sport amateur



MAISON POUR TOUS À AUBERTIN

3 priorités, 12 défis pour AGIR

LE PROGRAMME DE LA GAUCHE DÉPARTEMENTALE

1 *Le département 64, territoire durable* Notre priorité : **VOTRE QUALITÉ DE VIE**



1- L'ALIMENTATION

- Promouvoir l'éducation à l'alimentation dans les collèges, plan de lutte contre l'obésité, assurer la qualité de la nourriture dans les EHPAD
- Soutenir l'agriculture locale et les filières courtes, recensement et appui des initiatives existantes sur le département (appui massif à l'agri-écologie et l'installation des jeunes agriculteurs)
- Mettre en place un projet d'insertion professionnelle autour de l'alimentation de qualité

2- LE LOGEMENT

- Généraliser la rénovation énergétique des logements
- Augmenter la production de logements sociaux et intermédiaires
- Développer les logements intergénérationnels et alternatifs (appartements relais)
- Favoriser les appartements-relais, élargir et faciliter l'accès aux Fonds de solidarité

3- L'ENVIRONNEMENT

- Réduire l'empreinte carbone du département, évaluation environnementale systématique des actions financées
- Encourager le développement des énergies renouvelables, promouvoir les filières bois et hydroélectriques

- Développer les recycleries et les filières de tri
- Favoriser les îlots de fraîcheurs dans les collèges, au cœur des villes
- Lancer un plan de mise en valeur des Espaces Naturels Sensibles (ENS)

4- LE TRAVAIL

- Soutenir les entreprises par l'emploi et l'investissement.
- Développer l'économie sociale et solidaire et les emplois non délocalisables
- S'engager dans le dispositif « territoires zéro chômeur de longue durée »
- Mieux accompagner l'insertion professionnelle

5- LA SANTÉ POUR TOUS

- Développer toutes les actions de prévention (conventions hôpitaux-associations sportives, sensibilisation dans les collèges, MVC...)
- Élargir la Protection Maternelle Infantile et Juvenile
- Garantir l'accès aux soins au plus près des habitants
- Sport et alimentation au service de la santé de tous

2 *Le département 64, tout au long de votre vie* Notre priorité : **VOUS ACCOMPAGNER**



6- L'AVENIR DE NOS ENFANTS

- Mieux assurer la protection de l'enfance
- Soutenir les différents modes d'accueil de la petite enfance, mettre l'accent sur l'accueil des enfants handicapés
- Garantir la dotation de fonctionnement des collèges, lutte contre le harcèlement et le décrochage scolaire
- Mieux intégrer les collèges dans leurs quartiers (partenariats avec les associations sportives et culturelles, convention aides aux devoirs...)

7- LA JEUNESSE ET LA PRÉVENTION

- Lancer l'expérimentation d'un Revenu Minimum Jeunesse (RMJ) en liaison avec les services de l'État
- Créer « l'Agence départementale de la prévention », remettre des éducateurs sur le terrain
- Renforcer le partenariat avec les centres sociaux
- Améliorer la prise en charge des Mineurs Non Accompagnés (MNA)

8- L'ÉPANOUISSEMENT ET LE LIEN SOCIAL

- Favoriser l'engagement associatif par la création d'un compte « Bénévoles 64 »
- Créer un fond de soutien à la diffusion et à la création culturelle
- Élaborer un « Plan départemental d'éducation sportive, artistique et populaire »
- Agir pour l'inclusion, création d'une cellule d'observation et de lutte contre le communautarisme et de l'intolérance

9- LES ÂÎNÉS, TOUS CONCERNÉS

- Favoriser le maintien à domicile
- Développer une vraie politique en faveur des aidants, (re)mettre l'accent sur les familles d'accueil des personnes âgées et handicapées
- Diminuer la durée d'instruction des dossiers APA
- Améliorer les conditions d'accueil dans les EHPAD, valoriser les emplois

3 *Le département 64, au service de tous* Notre priorité : **ÊTRE À L'ÉCOUTE DE CHACUN**



10- AGIR POUR TOUS LES TERRITOIRES

- Garantir le maintien des services de proximité
- Mieux organiser les déplacements doux
- Lutter contre la fracture numérique
- Améliorer les relations avec les collectivités, relancer les conférences des territoires

11- LA TRANSPARENCE ET L'EFFICACITÉ

- Mise en place d'une assemblée citoyenne, de permanences des élus

- Évaluer l'efficacité des actions sociales
- Améliorer l'accueil des usagers et le dialogue social
- Mettre en place une gestion financière responsable et durable, réduire les dépenses de communication

12- ANTICIPER ET AMORTIR LES CRISES

- Solutions concrètes dans les EHPAD pour lutter contre l'isolement
- Procédures adaptées définies dans les collèges
- Organisation et télétravail de l'Institution en concertation avec les agents

Le service public, rempart contre la crise

La crise sanitaire qui nous frappe depuis plus d'un an nous a rappelé combien il est important de savoir compter sur un **service public fort**. Il n'est pas admissible que des services sociaux aient été fermés, sans accueil téléphonique, en raison d'une désorganisation provoquée par l'Exécutif sortant.

Nous voulons remettre les moyens humains là où c'est nécessaire et garantir un meilleur service rendu aux usagers, grâce à de bonnes conditions de travail.

Nous nous battons pour **des services publics de proximité**, à échelle humaine, dans tout le département.

Pour un département réinventé et plus proche de ses habitants

Le mandat départemental qui s'achève a été celui d'une gestion paternaliste, à l'ancienne. Derrière la débauche coûteuse de communication pré-électorale, le bilan véritable est beaucoup moins flatteur. L'exécutif sortant, UDI-Modem-LaREM, laisse une collectivité plus endettée qu'en 2015, et un service à la population souvent dégradé, ainsi que l'a sévèrement pointé la Chambre Régionale des Comptes, à propos notamment d'une politique enfance/jeunesse défailante.

Il est temps de recentrer le service public départemental vers les priorités qu'attendent le territoire et la population : une ambition plus forte pour les solidarités avec nos aînés, nos jeunes et nos familles, et les enjeux environnementaux. Ensemble, donnons sa chance à un département plus en phase avec son temps, humain et durable.



Véronique DEHOS

Billère, 58 ans

Juriste

Conseillère départementale sortante
Maire-adjointe de Billère, en charge
des finances et conseillère communautaire
(2008-2020)

« Libre de tout autre mandat, je souhaite mettre
mon expérience au service d'une bonne gestion

des deniers publics avec pour maîtres mots, respect et solidarité ».



Patrice BADUEL

Jurançon, 38 ans

Fonctionnaire territorial

Chargé de mission prévention jeunesse et
soutien à la parentalité

« Mon engagement est celui d'un citoyen attaché
au service public et investi autour des questions
de prévention et de soutien à la parentalité.

Le partage, la solidarité de proximité et le pouvoir
d'agir de la jeunesse seront au cœur de mon action ».



(Remplaçante)

Isabelle CLAVERIE

Saint-Faust, 39 ans

Paysanne en agriculture biologique

Adhérente à la Confédération Paysanne

« Je m'engage pour une agriculture paysanne,
de proximité, respectueuse de l'environnement
et du bien-être animal. »



(Remplaçant)

Julien OCHEM

Billère, 44 ans

Conseiller d'insertion et de probation

Maire-adjoint de Billère en charge de la culture
et du patrimoine et conseiller communautaire
Adhérent Europe Écologie Les Verts

« Les valeurs phares qui guident mon action sont
la justice sociale, l'éducation et la transition
écologique ».

Ils nous soutiennent !



Bernard SOUDAR

Conseiller Départemental sortant

« Je soutiens avec conviction l'équipe très complémentaire pour
défendre ce beau canton rural et urbain. »



Margot TRIEP CAPDEVILLE

Conseillère Départementale 2008-2020

« Véronique m'a succédé depuis le mois d'avril. Avec ses compétences
et des qualités personnelles, elle s'engage au plus près des réalités des
citoyens. Elle s'est entourée d'une équipe aux valeurs humaines avé-
rées. »



Jean-Yves LALANNE

Maire de Billère

Vice-président de l'agglomération Pau Béarn Pyrénées

« Je veux renouveler mon soutien total aux candidatures de
Véronique et Patrice ainsi que celles de Isabelle et Julien, qui seront utiles,
pour votre vie quotidienne. Votre vote leur est nécessaire, vous pouvez leur
faire confiance. »



Janine DUFAU-POUQUET

Conseillère Municipale Jurançon

Conseillère communautaire

« J'apporte tout mon soutien aux candidats. C'est une équipe d'une très
grande qualité, animée par des valeurs de progrès et un sens de l'engage-
ment pour tous. Je sais que nous pourrions compter sur leur présence, leurs
compétences et leur travail. »



Philippe GLORIEUX

Secrétaire départemental EÉLV Béarn

« Seule l'alliance signifiante de l'écologie et du social peut
répondre aux urgences que nous traversons. »



Martine LIGNIÈRES-CASSOU

Députée 1997-2017

Maire de Pau 2008-2014

« J'apporte tout mon soutien à Véronique et Patrice. Ils forment une
équipe de gauche et par les temps qui courent, la gauche, nous en
avons besoin. »

Pour un département solidaire et durable

PROCHAINES RENCONTRES AVEC VOS CANDIDATS

MARDI 22 JUIN à 19h
à la guinguette de Billère
Berges du Gave - Rue de la gravière

MERCREDI 23 JUIN à 19h
à l'atelier du Neez à Jurançon
27, avenue Bagnell
(Accès parking par la rocade,
avenue du 18 juin 1940)

Pour suivre l'actualité de la campagne :
Patrice BADUEL 06 73 94 94 32
Véronique DEHOS 06 73 95 21 61
billere.coteauxdejurancon@gmail.com

@PatriceBaduelVeroniqueDehos
 @badueldehos

▶ **LAGAUCHE** / **64**

ÉLECTIONS DÉPARTEMENTALES DES 20 ET 27 JUIN 2021

WWW.GAUCHE64.COM